

## ISDL модемы

## WANpro 2000i

### ISDL/broadband маршрутизатор



**TAINET WANpro 2000i** - маршрутизатор "LAN-to-WAN" с двумя WAN-портами - высокоскоростным синхронным (до 2.048 Мбит/с) и стандартным ISDL-портом, предназначенный для соединения удаленного офиса с центральным и обеспечения доступа в сеть Internet. Представляет собой экономичное решение для предприятий малого и среднего бизнеса, которым необходим доступ в сеть Internet, обмен электронной почтой, доступ к общим базам данных и т.д.

Порт ISDL обеспечивает стандартный U-интерфейс BRI (Base Rate ISDN) для передачи данных со скоростью от 64 до 128 Кбит/с по одной медной паре. Полностью совместим со стандартным U-интерфейсом на стороне центрального офиса, таким как ISDL модуль кросс-коммутатора TAINET Mercury 3600, а также с ISDL-продуктами других производителей.

Широкополосная связь (broadband) обеспечивается с помощью дополнительного WAN-интерфейса. Модульная конструкция сменных интерфейсов позволяет подключать различные аналоговые модемы, ISDN устройства, DSL модемы или другие устройства DSU/CSU со скоростями передачи данных до 2 Мбит/с для организации основных или резервных каналов связи.

Функция Auto-backup гарантирует надежность связи по DSL линии и обеспечивает бесперебойный доступ пользователей LAN в сеть Internet или к удаленным базам данных.

#### ВОЗМОЖНОСТИ

- Двойной WAN интерфейс, обеспечивающий два независимых пути доступа в глобальные сети с использованием ISDL или широкополосных подключений; поддержка протокола Frame Relay
- Легкая настройка с помощью клавиш и дисплея на передней панели и удобного пользовательского интерфейса при управлении с консольного порта или Telnet
- Поддержка функции трансляции сетевых адресов (NAT) и DHCP
- Обеспечение защиты сети путем фильтрации входящего и исходящего трафика
- Удобная модернизация с использованием flash-памяти

#### ИНТЕРФЕЙСЫ

##### LAN

- Ethernet 10Base-T RJ-45

##### WAN

- Модули V.35, X.25, EIA-530, RS-232

- Скорость До 2 Мбит/сек
- Синхронный или асинхронный формат данных

#### ISDL

- Интерфейс ISDN (RJ-45)
- Линейная скорость 64 или 128 Кбит/с
- Линейный код 2B1Q
- Нип передачи полнодуплексный, ISDL в соответствии со стандартом ANSI T1.601 по двухпроводной линии с использованием технологии эхоподавления

#### PPP и FRAME RELAY

- PPP по выделенной линии (RFC 1661)
- Многопротокольная передача данных поверх Frame Relay (RFC 1490)
- Локальный интерфейс управления (LMI): ANSI T1.617 (Annex D); ITU-T Q.933 (Annex A); LMI (в соответствии с соглашениями Frame Relay Forum)
- Поддержка до 8-ми постоянных виртуальных каналов (PVC)

#### МАРШРУТИЗАЦИЯ

- Динамическая маршрутизация TCP/IP с использованием RIPv1 (RFC 1058), RIPv2 (RFC 2453)
- Статическая маршрутизация TCP/IP между LAN, WAN и/или ISDL интерфейсами (до 20 статических маршрутов)
- Фильтрация входящего и исходящего трафика
- NAT/NAPT

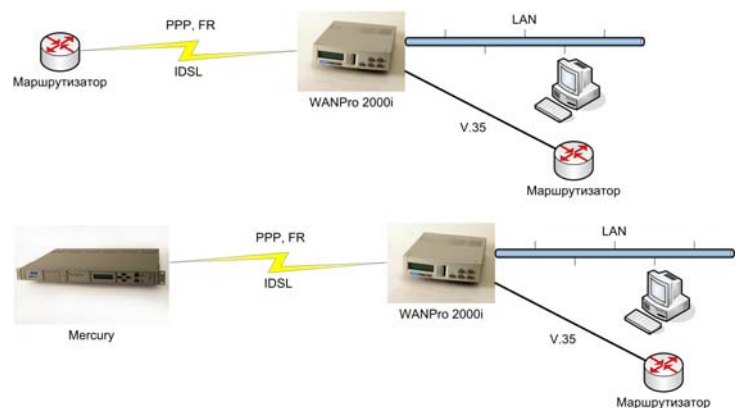
#### УПРАВЛЕНИЕ И КОНТРОЛЬ

- Консольный порт RS-232, DCE, RJ-45
- Управление стандартным терминалом
- ЖК-дисплей: 2 x 16 символов
- Индикаторы LAN, ISDL, WAN, CONSOLE для визуального контроля
- Поддержка SNMPv1 (RFC 1157), MIB II (RFC 1213), Telnet

#### ФИЗИЧЕСКИЕ ПАРАМЕТРЫ

- Питание AC: от 90 до 260В, 50/60 Гц
- Габаритные размеры 48x180x262 мм

#### ВАРИАНТЫ ПРИМЕНЕНИЯ



### TAINET Communication System Corp.

No. 25, Alley 15, Lane 120,  
Sec. 1, Nei-Hu Rd, 114 Taipei, Taiwan, R.O.C.  
TEL: 886-2-2658-3000  
FAX: 886-2-2658-3232  
E-mail: #sales@tainet.net  
http://www.tainet.net

### CROSS Communications

Генеральный дистрибьютор компании  
TAINET Communication System Corp.

Россия, 115114, Москва,  
Дербеневская набережная 1/2  
Тел.: +7 (095) 797-6308  
Факс: +7 (095) 955-7519  
E-mail: sales@cross.com.ru  
http://www.cross.com.ru