

**Универсальные платформы доступа**

**One 60**

*Интегрированная платформа доступа / IP маршрутизатор*



**OneAccess One 60** – это компактная интегрированная платформа доступа, обеспечивающая широкий спектр сервисов бизнес- и операторского класса, таких как маршрутизация, QoS (Quality of Service), отказоустойчивость, встроенный сетевой экран (Stateful Packet Inspection Firewall), шифрование данных на аппаратном уровне (IPSEC hardware accelerator), защищенный Web интерфейс управления. Гибкость применения One 60 обеспечивается широким выбором WAN интерфейсов, таких как E1/T1, xDSL, V.xx, ISDN, Ethernet.

В сочетании с гибкими и мощными средствами управления, легкостью настройки и эксплуатации, One60 является оптимальным выбором при внедрении надежных и защищенных решений по организации высокоскоростного доступа к Internet и использованию технологий виртуальных частных сетей (VPN).

**ВОЗМОЖНОСТИ**

- WAN интерфейсы – E1, T1, ADSL, SHDSL, SDSL, V.11/V.35/V.28/V.36, Ethernet
- Backup интерфейсы – ISDN, модем V.90, 2 x V.28
- Поддержка SNMPv1/v2/v3, авторизация Radius/Tacacs+
- Дополнительный модуль аппаратного ускорения IPsec с поддержкой шифрования AES/DES/3DES.
- Маршрутизатор с поддержкой RIPv2, BGP, OSPF, DHCP, NAT
- Встроенные средства диагностики, сбора статистики, мониторинг производительности

**ИНТЕРФЕЙСЫ**

- ADSL (T1.413, G.992.1 Annex A, B, G.992.2)
- SHDSL (2 и 4-х проводные линии)
- SDSL, модуляция 2B1Q
- E1/T1 (FR, PPP или ATM)

Базовая конфигурация:

- 1 x 10/100Base-T Ethernet
- 1 x ADSL/SDSL/G.SHDSL/E1/T1 или отсутствие интерфейса
- 1 x V.28 консольный порт

Дополнительные опции (определяются при заказе)

- 1 x WAN Serial порт V.11/V.35/V.28/V.36 DTE/DCE
- 5 x 10/100Base-T Ethernet коммутатор
- Модуль аппаратного ускорения шифрования IPSEC

Дополнительные дочерние модули

- 1 x ISDN backup и удаленный доступ
- 1 x модем V.90
- 2 x V.28 (X.25 или PAD)
- 2 x V.28 (X.25 или PAD) + модем V.90

**IP СЕРВИСЫ**

- QoS – DiffServ, CB-WFQ, WRED
- NAT/NAPT
- DHCP клиент, сервер, мост
- DNS прокси
- Маршрутизация: статическая, динамическая RIPv2, BGP, OSPF
- Тунелирование: GRE, L2TP

- VRRP
- Балансировка нагрузки серверов

**БЕЗОПАСНОСТЬ**

- Дополнительный модуль аппаратного ускорения шифрования
  - AES/DES/3DES
  - Туннелирование или транспорт
  - IKE, PKI
  - AH, ESP с SHA1 и MD-5
- Firewall (фильтрация и анализ пакетов)
- Поддержка VLAN 802.1q

**УПРАВЛЕНИЕ И КОНТРОЛЬ**

- CLI, SNMP v1/v2/v3
- FTP/TFTP для обновления и загрузки конфигураций
- Сбор статистики, запись событий
- Traceroute, генератор трафика
- AAA/Radius, Tacacs+

**PPP**

- PPPoATM (RFC 1483), PPPoE (RFC 2516), PPPoSerial
- PAP/CHAP аутентификация
- MLPPP over ISDN

**ATM**

- ILMI v4.0, OAM-F5, UNI 3.1, AAL-5
- UBR, CBR, VBR
- IPoA, PPPoA, PPPoEoA

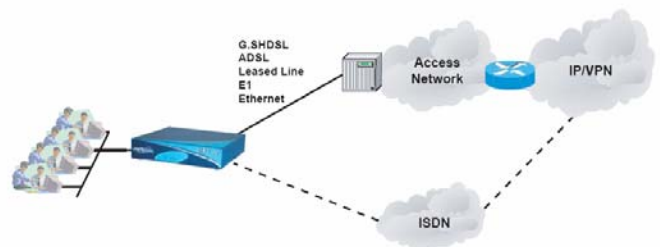
**FR**

- QoS менеджмент
- LMI: T1.617, Q.933a
- FRF.12

**ФИЗИЧЕСКИЕ ПАРАМЕТРЫ**

- Питание: вн. источник AC: от 90 до 260В, 50/60 Гц
- Габаритные размеры: 200x210x50 мм
- MTBF: 450000 часов

**ВАРИАНТЫ ПРИМЕНЕНИЯ**



**OneAccess Networks**  
28 Rue de la Redoute  
92266 Fonteney-aux-Roses Cedex, France  
Tel: +33 (0) 141 877 000  
Fax: +33 (0) 141 877 400  
E-mail: contact@oneaccess-net.com  
http://www.oneaccess-net.com

**CROSS Communications**  
Россия, 115114, Москва,  
Дербеневская набережная, 1/2  
Тел.: +7 (095) 797-6308  
Факс: +7 (095) 955-7519  
E-mail: sales@cross.com.ru  
http://www.cross.com.ru